

CENTRO POLIVALENTE COMUNITÀ DI SANT'EGIDIO



La Casa della
Comunità di
Sant'Egidio a Lucca



SANT'EGIDIO

La nostra **Comunità** è presente a Lucca dal 2001 e fin dall'inizio si è fatta **prossima ai più emarginati della città**: anziani, senza fissa dimora, migranti, bambini e famiglie fragili, detenuti. Il servizio con i poveri si basa sulla gratuità ed il volontariato. Lungo questi anni si è sviluppata una sensibilità verso ogni forma di povertà.



SANT'EGIDIO

In ogni città dove si trova Sant'Egidio nasce prima o poi la necessità di trovare **una casa dove raccogliere e attivare servizi a favore dei più poveri.**

Con insistenza e convinzione la Comunità è riuscita ad avere, in comodato gratuito, i locali della "ex mensa" delle ferrovie dello stato.



SANT'EGIDIO

I locali offerti da Fer Servizi sono finalmente l'occasione per creare un **centro polifunzionale**, per svolgere in modo regolare e concentrato queste attività. Sarebbe, dopo 20 anni, la prima vera sede della Comunità e un **punto di riferimento dove chi ha bisogno, e chi vuole aiutare, si può rivolgere.**



SANT'EGIDIO

La prima cosa da fare: recuperare un edificio in stato di abbandono.

Vediamo com'era e com'è oggi.



SANT'EGIDIO



collocazione

Viale Camillo Benso Cavour, 123
55100 Lucca

L'edificio si trova in continuità con la stazione ferroviaria di Lucca e a breve distanza dalle mura urbane e quindi in zona di facile accesso e raggiungibilità.



SANT'EGIDIO



2008

14 anni fa

L'edificio era in buono stato e pronto all'uso, ma destinato ad altri utilizzi rispetto a quelli che propone oggi Sant'Egidio.



SANT'EGIDIO



2016

6 anni fa

La mancanza di una funzione operante nell'edificio causa la mancata manutenzione ordinaria che produce un iniziale ammaloramento dello stesso.

Si vedono, indicati dalla freccia, alcuni danneggiamenti prodotti da infiltrazioni d'acqua sulla facciata Nord.



SANT'EGIDIO



2019

3 anni fa

Si nota un progressivo deterioramento della facciata, con anche distacchi di intonaco (indicati dalle frecce rosse).

Sulla copertura compare una vegetazione diffusa (indicata dalle frecce verdi) che ostacola il naturale deflusso delle acque.



SANT'EGIDIO



2021

1 anno fa

Senza alcuna manutenzione si è aggravato lo stato di degrado della facciata, con diffusi distacchi di intonaco (freccie rosse e area azzurra) dovuti a infiltrazioni su ampia parte della copertura. Permane una folta vegetazione in copertura.



SANT'EGIDIO



2022

Stato attuale

Il degrado dovuto alla mancanza di manutenzione ha deteriorato le parti perimetrali dell'edificio, ma la struttura non è compromessa e le potenzialità dell'immobile rimangono invariate.

La Comunità di Sant'Egidio può e vuole prendere in carico la ristrutturazione di questo edificio, per restituirlo alla città e collocarvi servizi a sostegno dei poveri e delle marginalità.



SANT'EGIDIO

La nostra **visione** per il futuro



SANT'EGIDIO

Nelle pagine precedenti è stato
illustrato il progressivo degrado della
nostra futura casa, che tornerà a
nuovo splendore dopo il nostro
intervento di recupero,
**quindi diamo uno sguardo al
futuro.**



SANT'EGIDIO



Oggi

Un edificio fatiscente



SANT'EGIDIO

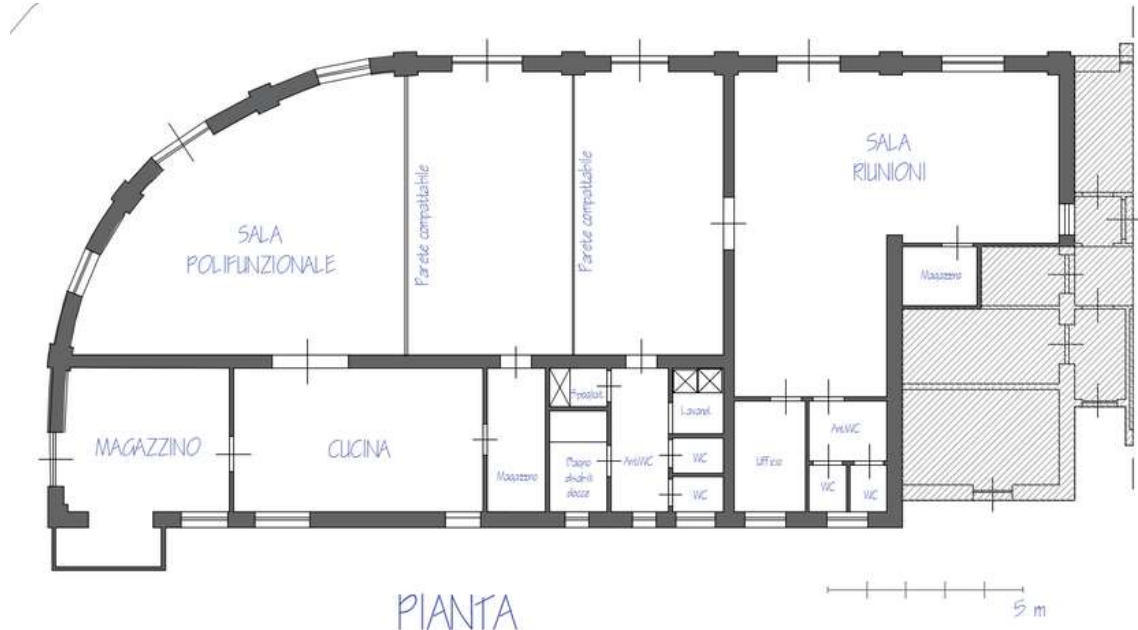
Domani

La nostra casa





SANT'EGIDIO



PIANTA DEI LOCALI



SANT'EGIDIO

Proviamo ad immaginare
gli **interni**.



SANT'EGIDIO



SANT'EGIDIO

Dar da mangiare è un
valore molto antico.
Ha un richiamo diretto
al valore della vita.



IL LOCALE MENSA



SANT'EGIDIO



SANT'EGIDIO

Il problema del cibo
è uno dei più
drammatici problemi
della povertà.



IL LOCALE MENSA



SANT'EGIDIO



SANT'EGIDIO

Uno spazio attrezzato
per l'incontro e il
confronto all'interno
della nostra casa.



IL LOCALE CONFERENZE



SANT'EGIDIO

Cucina
Piccolo ufficio
Lavanderia
Locale con servizi igienici e docce
Magazzini alimentari

GLI ALTRI LOCALI



SANT'EGIDIO

Diamo uno sguardo ai
servizi che attiveremo
nella nostra nuova casa.



SANT'EGIDIO



SANT'EGIDIO



La mensa

"Quando offri un pranzo o una cena (...), invita poveri, storpi, zoppi, ciechi; e sarai beato perché non hanno da ricambiarti. Riceverai infatti la tua ricompensa alla risurrezione dei giusti".

(Luca 14,12-14)

Cos'è la mensa?

Un luogo dove trovare un pasto caldo, ma soprattutto un POSTO CALDO. Un luogo sicuro e tranquillo, un luogo accogliente dove amicizia è la prima parola che si impara.



SANT'EGIDIO



La mensa

In alcuni momenti della pandemia non abbiamo potuto aprire la mensa ai commensali, ma siamo comunque rimasti **SEMPRE APERTI E VICINI AI POVERI**, dando a ciascuno un pasto.

Cosa cambierà nei nuovi spazi?

Il locale mensa lo avremmo pensato con due pareti mobili che ci consentano di ampliare o restringere lo spazio a disposizione:

- uno spazio intimo e raccolto in alcune situazioni;
- uno spazio ampio dove tutti possano essere accolti in altre situazioni.



SANT'EGIDIO

La distribuzione alimentare

Il problema della carenza alimentare non riguarda solo i senza tetto. Sono numerosissime le persone che vivono in condizioni di deprivazione e scarsa nutrizione.

Cosa facciamo?

Oggi siamo ospitati presso i locali parrocchiali di Pontetetto (LU) e siamo grati per questo spazio. Domani vorremo continuare, nella nostra casa, la distribuzione di un pacco alimentare per le famiglie e le persone sole in difficoltà .





SANT'EGIDIO

La scuola di Italiano

Le scuole d'italiano sono luoghi dove si costruisce la convivenza, abituandosi a rapportarsi con persone diverse.

Cos'è quindi la scuola di Italiano?

La scuola di Italiano è un luogo dove imparare una lingua, ma anche e soprattutto un luogo dove costruire legami di amicizia. Un luogo dove assaporare il profumo e l'affetto di una famiglia.





SANT'EGIDIO



Uno spazio per conferenze

Il locale mensa e il locale adiacente saranno attrezzati per poter ospitare incontri e momenti di riflessione e approfondimento.



SANT'EGIDIO

Una lavanderia per i poveri

Quello che vorremmo realizzare è una casa accogliente per i poveri della città.

Perchè una lavanderia?

Spesso i poveri non hanno modo di lavare le proprie cose. Nella nuova sede della Comunità di Sant'Egidio potranno farlo comodamente e nel frattempo riposarsi un po' dal freddo in inverno e dal caldo in estate. Trovare qualcuno con cui scambiare due parole. Passare un po' di tempo in un luogo familiare.



Per ogni informazione e/o per contribuire alla
realizzazione del centro polifunzionale è possibile
contattarci tramite:

tel. 334.2829034

E-mail: santegidiolucca@gmail.com

PEC: santegidiolucca@pec.it



334.2829034



SANT'EGIDIO

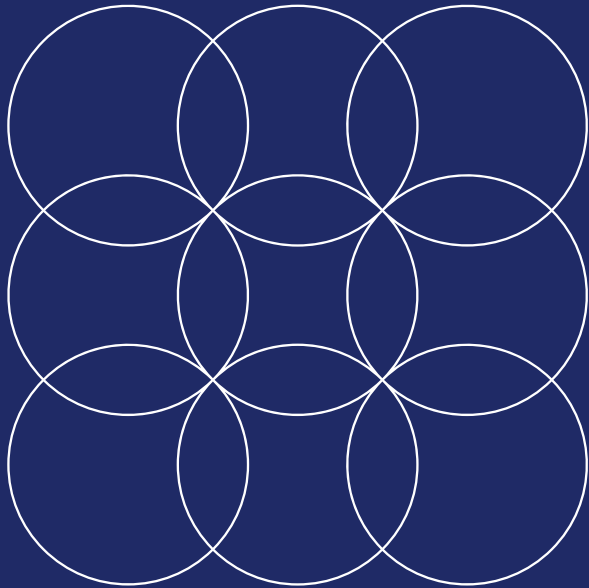
Per una donazione si può utilizzare anche il seguente
IBAN: IT67 B076 0113 7000 0100 8646 075

Intestato a: **Comunità di Sant'Egidio Lucca ONLUS**

Istituto: Poste Italiane



SANT'EGIDIO



SANT'EGIDIO